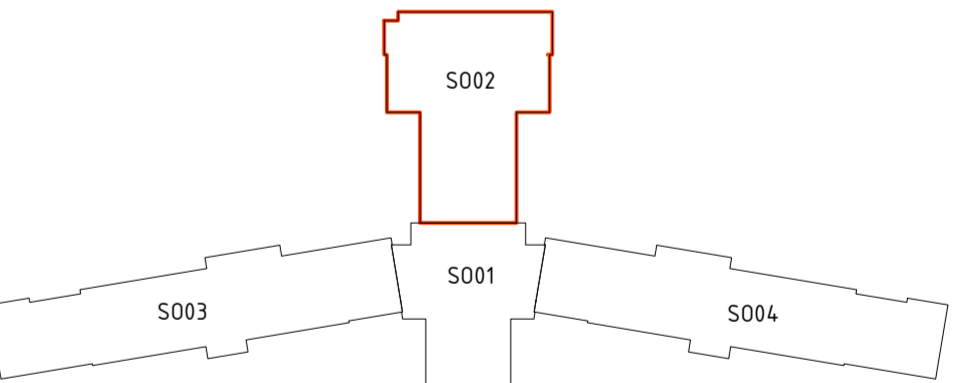
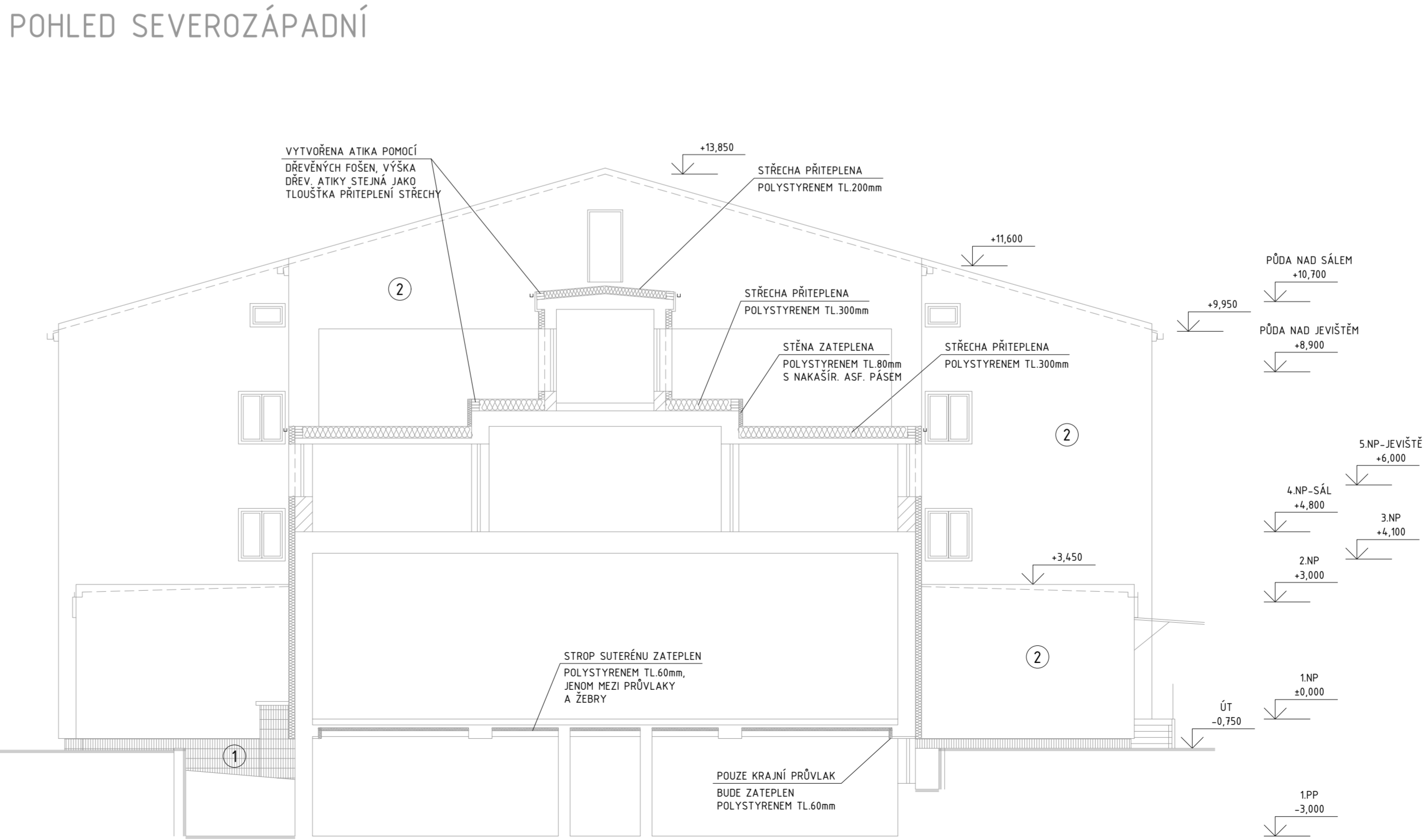


- LEGENDA POHLEDŮ
- 1 STÁVAJÍCÍ OKLAD CHELNÝMI PÁSKY
 - 2 SILKÁTOVÁ OMÍTKA
 - 3 PLASTOVÁ OKNA, DVEŘE - BARVA BÍLÁ
 - 3(1) PLASTOVÁ OKNA, DVEŘE - BARVA BÍLÁ, DEMONTOVANÉ
 - 4 ETERNETOVÁ KRYTINA (ŠABLONY) - ŘEŠENO STAV. ÚPRAVAMI (NÁHRADA STÁV. ZA NOVOU KRYTINU)
 - 5 VLNŮVKOVÁ KRYTINA (ČERVENÝ PLECH) - ŘEŠENO STAV. ÚPRAVAMI (NÁHRADA STÁV. ZA NOVOU KRYTINU)

- LEGENDA BOURANÝCH KONSTRUKCÍ
- STÁVAJÍCÍ KONSTRUKCE
 - KONSTRUKCE URČENÉ K VYBOURÁNÍ
 - HRANICE ŘEŠENÉHO PROSTORU



0,000 = 387,000 m. n. m.


ZADAVATEL

Pardubický kraj
IČ: 70892822
Komenského náměstí 125
532 02 Pardubice

ZMĚNA VÝKRESU:				
Č. ZMĚNY	PŘEDMĚT ZMĚNY	ZMĚNU PROVEDL	PODPIS	DATUM ZMĚNY
1				
2				

POZNÁMKA:
PROJEKT ASŘ JE NUTNO KOORDINOVAT S PROJEKTY TECHNICKÝ: INTERIÉRU, PROSTŘEDÍ BUDOV (D14.), POŽÁRNÍHO ŘEŠENÍ (D13) A STAVEBNĚ KONSTRUKČNÍHO ŘEŠENÍ (D12)

VÝŠKOVÝ SYSTÉM: Bpv
SOUŘAD. SYSTÉM: S-JTSK

VEDOUČÍ PROJEKTANT	ING. STANISLAV HERUDEK	 facility / energy / development	
ZODPOVĚDNÝ PROJEKTANT	ING. STANISLAV HERUDEK		
VYPRACOVAL	ING. TOMÁŠ SKYBA	DATUM	04/2023
KONTROLOVAL	ING. STANISLAV HERUDEK	FORMÁT	24x44
NAZEV AKCE:	VOŠ a SŠ technická Česká Třebová, rekonstrukce vstupní haly a konferenčního sálu	MĚŘÍTKO	1:100
ADRESA:	Skalka 1692, 560 02 Česká Třebová	STUPEŇ	DPS
NAZEV OBJEKTU:	OBJEKT Č. P. 1692	ČÍS. ZAKÁZKY	Z2219
PŘÍLOHA:	D1.1 Architektonicko - stavební řešení	ČÍS. SOUPRAVY	ČÍS. VÝKRESU
POHLED S002 - STÁVAJÍCÍ STAV + BOURACÍ PRÁCE			08